

Утверждаю:
Зам. министра природных ресурсов и экологии
по Калужской области _____ Н.В. Кобозев
Дата 18.06.2021

Акт обследования аварийных деревьев № 21

лесных насаждений ГКУ КО «Жуковское лесничество»,
Калужской области (субъект РФ)

Место проведения

Участковое лесничество	Урочище (дача)	Квартал(кварталы)	Выдел(выделы)
Угодско-Заводское		60	4

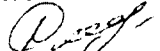
Перечетная ведомость

аварийных деревьев, назначаемых в рубку

№ дерева	Координаты	Порода	Высота, м	Диаметр, м	Запас куб. м	Структурные изъяны, характеризующие аварийность дерева	Сроки проведения мероприятий
1	2	3	4	5	6	7	8
1	55.055315 36.405812	Е	22,0	32	1,02	343- повреждение (заселено или отработано) короедом - типографом, 350- стволые гнили, старый сухостой.	Июнь-Июль 2021
2	55.055334 36.405821	Б	21,0	28	0,62	467- опенок, 350-стволовые гнили, старый сухостой.	Июнь-июль 2021
	Итого						

Исполнитель работ по проведению обследования аварийных деревьев:

Фамилия, имя и отчество (при наличии) Смирнова Любовь Михайловна

Подпись 

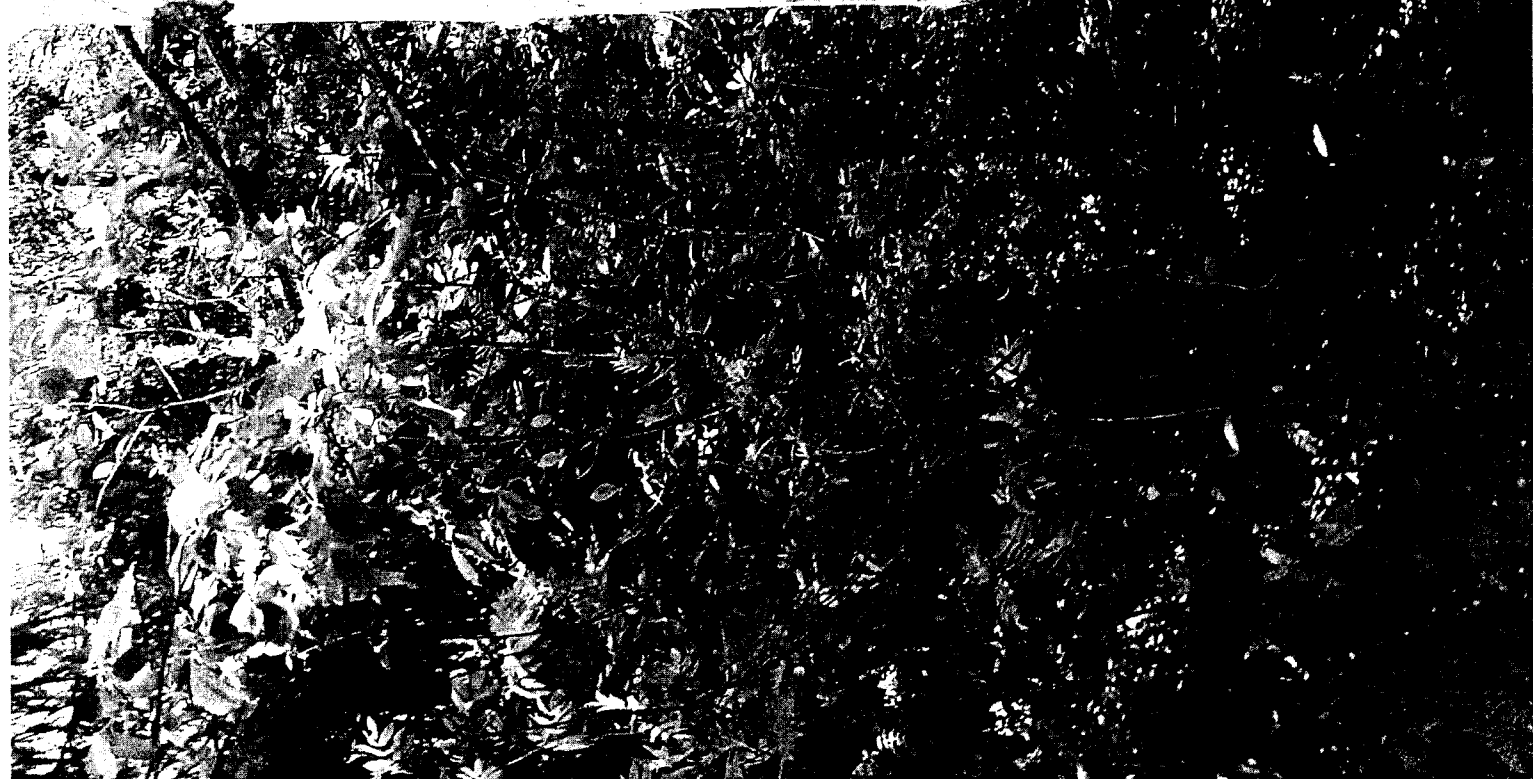
Дата составления документа 8.06.2021 Телефон 54-106

ЗАКЛЮЧЕНИЕ:

С целью предотвращения негативных процессов или снижения ущерба от их воздействия:

Назначена: рубка аварийных деревьев (в количестве 2 штук-старого сухостоя), расположенных в непосредственной близости от земельного участка по адресу: Калужская обл., Жуковский р-он, г. Белоусово ул. Спортивная участок №10.





250
 Приложение 2
 ТАКСАЦИОННОЕ ОПИСАНИЕ
 КОМПЛЕКСА
 Г. Родичкина

ЖУКОВСКИЙ ЛЕСХОЗ лесничество: УГОДСКО-ЗАВОДСКОЕ
 Категория зашитности: ЛЕСОПАРКОВАЯ ЧАСТЬ ЗЕЛЕННЫХ ЗОН

Квартал: 60

Уч. Д. 18.2.1.сч

№	Пло-щадь	га	Состав, подрост, почвы	Элементы рельефа, особенности выдела	Нитраты	Витамин	Деревья	Кустарники	Тип леса	Площадь	Запас сырья	Виды захламленности	Хозяйственные распоряжения
1	9,7	6БЗВ10С	1 Е 75 25 28 4 2 1 25 В 26 26 28 ОС	Запас сырья	1921	960	320	360	Кис	7	330	3201	оценки-1, рекреационная оценка-СРЕДНЯЯ, просматриваемость-СРЕДНЯЯ
2	2,9	6В4ОЛЧ	1 В 75 24 26 8 3 2 24 ОЛЧ	тип ландшафта биологической-2, класс устойчивости антропогенной-2, класс устойчивости антропогенной-3, класс устойчивости антропогенной-СРЕДНЯЯ, просматриваемость-СРЕДНЯЯ	1921	960	320	360	Кис	7	330	3201	оценки-1, рекреационная оценка-СРЕДНЯЯ, просматриваемость-СРЕДНЯЯ
3	1,2	ПОЛЯНА ДЛЯ ОТДЫХА	тип ландшафта биологической-2, класс устойчивости антропогенной-2, класс устойчивости антропогенной-3, класс устойчивости антропогенной-СРЕДНЯЯ, просматриваемость-СРЕДНЯЯ	тип ландшафта биологической-2, класс устойчивости антропогенной-2, класс устойчивости антропогенной-3, класс устойчивости антропогенной-СРЕДНЯЯ, просматриваемость-СРЕДНЯЯ	1921	960	320	360	Кис	7	330	3201	оценки-1, рекреационная оценка-СРЕДНЯЯ, просматриваемость-СРЕДНЯЯ
4	8,7	9В1Е	1 В 70 25 26 7 2 1 25 В 23 26	тип ландшафта биологической-2, класс устойчивости антропогенной-2, класс устойчивости антропогенной-3, класс устойчивости антропогенной-СРЕДНЯЯ, просматриваемость-СРЕДНЯЯ	1409	157	157	157	СЛ	6	180	1566	оценки-2, рекреационная оценка-СРЕДНЯЯ, просматриваемость-СРЕДНЯЯ
5	7,0	8Б2Е+С	1 В 70 25 26 7 2 1 25 В 23 26	тип ландшафта биологической-2, класс устойчивости антропогенной-2, класс устойчивости антропогенной-3, класс устойчивости антропогенной-СРЕДНЯЯ, просматриваемость-СРЕДНЯЯ	1176	294	294	294	СЛ	7	210	1470	оценки-2, рекреационная оценка-СРЕДНЯЯ, просматриваемость-СРЕДНЯЯ
6	8,3	9Е1В+С	1 В 80 25 28 4 2 1 25 В 70 26 26	тип ландшафта биологической-2, класс устойчивости антропогенной-2, класс устойчивости антропогенной-3, класс устойчивости антропогенной-СРЕДНЯЯ, просматриваемость-СРЕДНЯЯ	2465	274	274	274	Кис	7	330	2739	оценки-2, рекреационная оценка-СРЕДНЯЯ, просматриваемость-СРЕДНЯЯ
7	1,0	ЛЭП	ширина 20,0 м, протяженность 0,5 км, ЧИСТЫЕ	тип ландшафта биологической-2, класс устойчивости антропогенной-2, класс устойчивости антропогенной-3, класс устойчивости антропогенной-СРЕДНЯЯ, просматриваемость-СРЕДНЯЯ	825	495	495	495	Кис	7	330	825	оценки-2, рекреационная оценка-СРЕДНЯЯ, просматриваемость-СРЕДНЯЯ
8	2,5	6Е1СЗВ+ОС	1 В 80 25 28 4 2 1 25 С 26 32 26	тип ландшафта биологической-2, класс устойчивости антропогенной-2, класс устойчивости антропогенной-3, класс устойчивости антропогенной-СРЕДНЯЯ, просматриваемость-СРЕДНЯЯ	80	26	26	26	Кис	7	330	825	оценки-2, рекреационная оценка-СРЕДНЯЯ, просматриваемость-СРЕДНЯЯ
9	7	6Б2С2Е	1 В 65 25 26 7 2 1 25 С 26 28	тип ландшафта биологической-2, класс устойчивости антропогенной-2, класс устойчивости антропогенной-3, класс устойчивости антропогенной-СРЕДНЯЯ, просматриваемость-СРЕДНЯЯ	133	80	27	27	СЛ	6	190	133	оценки-2, рекреационная оценка-СРЕДНЯЯ, просматриваемость-СРЕДНЯЯ